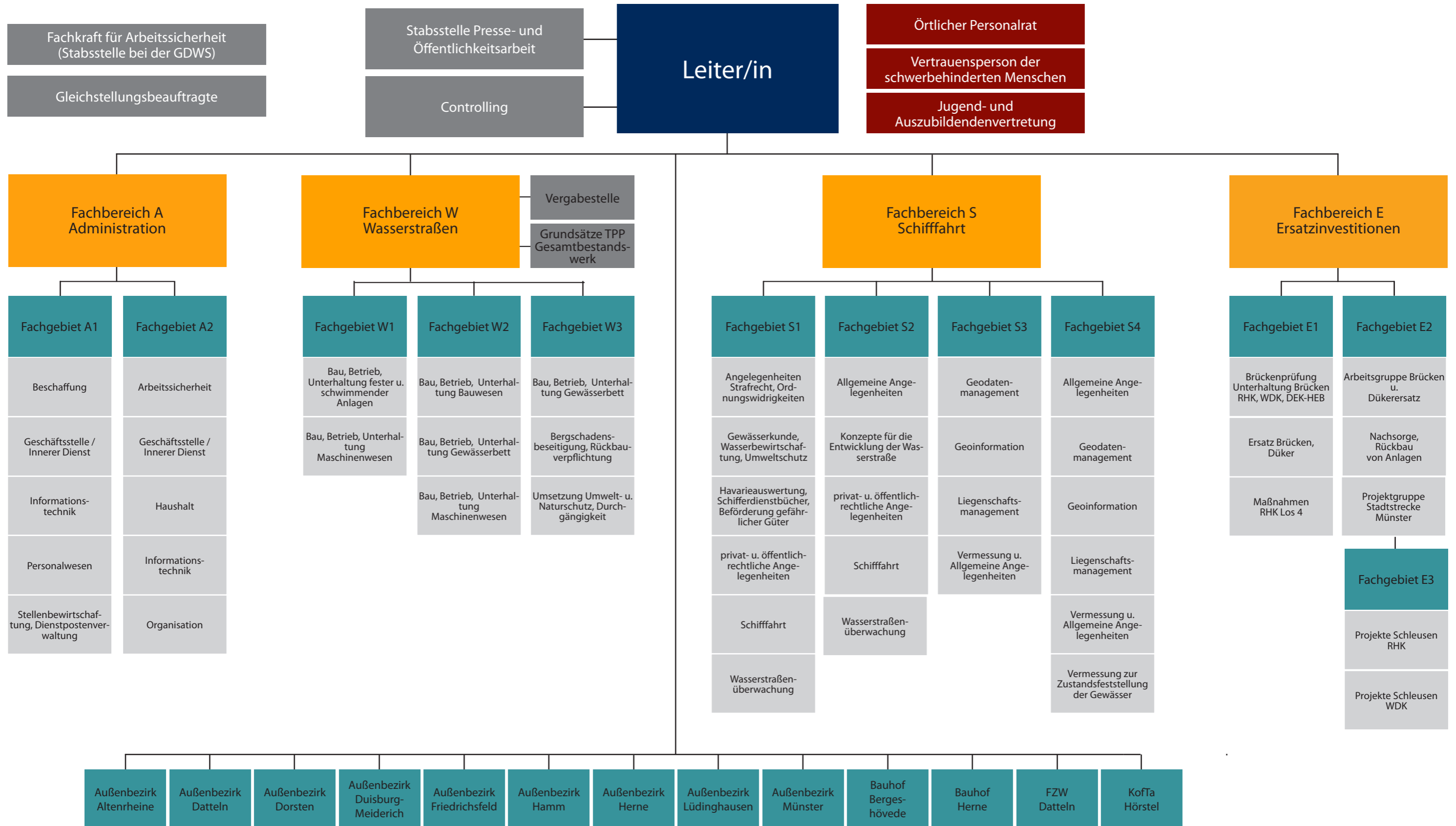


Organisationsplan des Wasserstraßen- und Schifffahrtsamtes Westdeutsche Kanäle



Legende:
 DEK-HEB = Dortmund-Ems-Kanal Henrichenburg
 FZW = Fernsteuerzentrale Wasserversorgung
 GDWS = Generaldirektion Wasserstraßen und Schifffahrt
 KofTa = Kompetenzzentrum für das Taucherwesen
 RHK = Rhein-Herne-Kanal
 WDK = Wesel-Datteln-Kanal
 TPP = Technische Programmplanung

Wasserstraßen- und Schifffahrtsamt
 Westdeutsche Kanäle
 Duisburg-Meiderich (Emmericher Straße 201, 47138 Duisburg)
 Rheine (Münsterstraße 77, 48431 Rheine)